

Утверждаю:
Заведующий МБДОУ
«Детский сад №34 «Красная шапочка»
Е.В. Христенко
«28» марта 2022 г.
Приказ № 46 от 28.03.2022 г

**Паспорт доступности объекта
социальной инфраструктуры (ОСИ)
Муниципального бюджетного дошкольного
образовательного учреждения «Детский сад комбинированного
вида № 34 «Красная шапочка»**

1. Общие сведения об объекте

- 1.1. Наименование (вид) объекта Муниципальное бюджетное дошкольное образовательное учреждение «Детский сад комбинированного вида № 34 «Красная шапочка», МБДОУ «Детский сад № 34 «Красная шапочка»
- 1.2. Адрес объекта 652882, Кемеровская область, г.Междуреченск, ул. Кузнецкая, 49
- 1.3. Сведения о размещении объекта:
- отдельно стоящее здание 2 этажа, 2931,1 кв.м.
- наличие прилегающего земельного участка (да, нет); 1829,0 кв.м
- 1.4. Год постройки здания 1978, последнего капитального ремонта 1995
- 1.5. Дата предстоящих плановых ремонтных работ: текущий ремонт 2022 г

сведения об организации, расположенной на объекте

- 1.6. Название организации (учреждения), (полное юридическое наименование – согласно Уставу, краткое наименование) Муниципальное бюджетное дошкольное образовательное учреждение «Детский сад комбинированного вида № 34 «Красная шапочка», МБДОУ «Детский сад № 34 «Красная шапочка»
- 1.7. Юридический адрес организации (учреждения) 652882 Кемеровская обл. г. Междуреченск, ул. Кузнецкая, 49
- 1.8. Основание для пользования объектом (оперативное управление, аренда, собственность) оперативное управление
- 1.9. Форма собственности (государственная, негосударственная) государственная
- 1.10. Территориальная принадлежность (федеральная, региональная, муниципальная) муниципальная
- 1.11. Вышестоящая организация (наименование) Муниципальное казенное учреждение «Управление образованием Междуреченского городского округа»
- 1.12. Адрес вышестоящей организации, другие координаты 652878, Кемеровская область, 50 лет Комсомола, 36-а, телефон: 2-76-33, факс 2-46-80

2. Характеристика деятельности организации на объекте (по обслуживанию населения)

- 2.1 Сфера деятельности (здравоохранение, образование, социальная защита, физическая культура и спорт, культура, связь и информация, транспорт, жилой фонд, потребительский рынок и сфера услуг, другое) образование
- 2.2 Виды оказываемых услуг дошкольное образование, предшествующее основному среднему образованию
- 2.3 Форма оказания услуг: (на объекте, с длительным пребыванием, в т.ч. проживанием, на дому, дистанционно) на объекте
- 2.4 Категории обслуживаемого населения по возрасту: (дети, взрослые трудоспособного возраста, пожилые; все возрастные категории) дети дошкольного возраста
- 2.5 Категории обслуживаемых инвалидов: инвалиды, передвигающиеся на коляске, инвалиды с нарушениями опорно-двигательного аппарата; нарушениями зрения, нарушениями слуха, нарушениями умственного развития ---
- 2.6 Плановая мощность: посещаемость (количество обслуживаемых в день), вместимость, пропускная способность 240 воспитанников
- 2.7 Участие в исполнении ИПР инвалида, ребенка-инвалида (да, нет)

3. Состояние доступности объекта

3.1 Путь следования к объекту пассажирским транспортом

(описать маршрут движения с использованием пассажирского транспорта)

автобусные маршруты №№2,5, 5а, 6,18,22,24,25 от остановки «Городской вокзал» до остановки «Гаражи»

Срок завершения 2 этапа, контроля его исполнения и актуализации информации на сайте организации и карте доступности 3 года									
3 этап (итоговые мероприятия)									
3.Создание условий для беспрепятственного доступа инвалидов к объекту и предоставляемым в нем услугам									
3.1 По варианту «А»	ДП								
3.2 По варианту «Б»	ДЧ	+	+	+	+	+	+	+	+
Срок завершения 3 этапа, контроля его исполнения и актуализации информации на сайте организации и карте доступности 2030 год									

*- подробно мероприятия представлены в «дорожной карте объекта» от «28» марта 2022г

- 4.2. Для принятия решения о выполнении работ на объекте **требуется**/ не требуется:
- согласование работ с надзорными органами (в сфере проектирования и строительства, архитектуры, охраны памятников, другое)
 - техническая экспертиза
 - разработка проектно-сметной документации
 - согласование с вышестоящей организацией (с собственником объекта)
 - рассмотрение на
(наименование координирующего органа в сфере обеспечения доступной среды для инвалидов)
 - иное
- 4.3. Работы, требующие обязательного согласования с полномочным представителем общественного объединения инвалидов (пункт 1.1 и пункт 2.1 раздела 4.1):

5. Особые отметки

Информация размещена (обновлена) на Карте доступности субъекта РФ на сайте МБДОУ «Детский сад №34 «Красная шапочка» <http://ds34.m-sk.ru/>

ПРИЛОЖЕНИЯ:

1. Анкета (информации об объекте) от «28» марта 2022 г. 3 листа.
2. Результаты обследования 5 листов
3. План мероприятий по поэтапному повышению уровня доступности для инвалидов объекта и предоставляемых услуг («дорожная карта») от 28.03.2022г 5 листов
4. Маршрут (схема) движения инвалидов и других МГН на объекте 1 лист
5. Фотографии (структурно-функциональных зон и элементов объекта) 26 штук
6. Материалы уполномоченных организаций по осуществлению контроля и надзора

Руководитель

рабочей группы: заведующий МБДОУ, Христенко Е.В.
(Должность, Ф.И.О.)

_____ (Подпись)

Члены рабочей группы:

старший воспитатель, Масюк Т.В.
(Должность, Ф.И.О.)

_____ (Подпись)

заместитель заведующего по АХР, Конакова И.Г.
(Должность, Ф.И.О.)

_____ (Подпись)

к Паспорту доступности объекта и услуг

УТВЕРЖДАЮ

Заведующий МБДОУ «Детский сад № 34
«Красная шапочка»

_____ Е.В.Христенко
«28» марта 2022г.

АНКЕТА
(информация об объекте социальной инфраструктуры)
К ПАСПОРТУ ДОСТУПНОСТИ ОСИ
№ 1

1. Общие сведения об объекте

1.1. Наименование (вид) объекта Муниципальное бюджетное дошкольное образовательное учреждение «Детский сад комбинированного вида № 34 «Красная шапочка», МБДОУ «Детский сад № 34 «Красная шапочка»

1.2. Адрес объекта 652882, Кемеровская область, г.Междуреченск, улица Кузнецкая, 49

1.3. Сведения о размещении объекта:

- отдельно стоящее здание 2 этажей, 2931,1 кв.м.

- наличие прилегающего земельного участка (да, нет); 1829,0 кв.м

1.4. Год постройки здания 1978, последнего капитального ремонта 1995

1.5. Дата предстоящих плановых ремонтных работ: текущего 2022, капитального нет
сведения об организации, расположенной на объекте

1.6. Название организации (учреждения), (полное юридическое наименование – согласно Уставу, краткое наименование) Муниципальное бюджетное дошкольное образовательное учреждение «Детский сад комбинированного вида № 34 «Красная шапочка», МБДОУ «Детский сад № 34 «Красная шапочка»

1.7. Юридический адрес организации (учреждения) 652870 Кемеровская обл. г.Междуреченск ул.Кузнецкая, 49

1.8. Основание для пользования объектом (оперативное управление, аренда, собственность) оперативное управление

1.9. Форма собственности (государственная, негосударственная) государственная

1.10. Территориальная принадлежность (федеральная, региональная, муниципальная) муниципальная

1.11. Вышестоящая организация (наименование) Муниципальное казенное учреждение «Управление образованием Междуреченского городского округа»

1.12. Адрес вышестоящей организации, другие координаты 652870, Кемеровская область, 50 лет Комсомола, 36-а, телефон: 2-76-33, факс 2-46-80

2. Характеристика деятельности организации на объекте

2.1 Сфера деятельности (здравоохранение, образование, социальная защита, физическая культура и спорт, культура, связь и информация, транспорт, жилой фонд, потребительский рынок и сфера услуг, другое) образование

2.2 Виды оказываемых услуг дошкольное образование, предшествующее основному среднему образованию

2.3 Форма оказания услуг: (на объекте, с длительным пребыванием, в т.ч. проживанием, на дому, дистанционно) на объекте

2.4 Категории обслуживаемого населения по возрасту: (дети, взрослые трудоспособного возраста, пожилые; все возрастные категории) дети дошкольного возраста

2.5 Категории обслуживаемых инвалидов: инвалиды, передвигающиеся на коляске, инвалиды с нарушениями опорно-двигательного аппарата; нарушениями зрения, нарушениями слуха, нарушениями умственного развития нет

2.6 Плановая мощность: посещаемость (количество обслуживаемых в день), вместимость, пропускная способность 240 воспитанников

2.7 Участие в исполнении ИПР инвалида, ребенка-инвалида (да, нет) нет

3. Состояние доступности объекта для инвалидов и других маломобильных групп населения (МГН)

3.1 Путь следования к объекту пассажирским транспортом

(описать маршрут движения с использованием пассажирского транспорта)

автобусные маршруты №№2,5, 5а, 6,18,22,24,25 от остановки «Городской вокзал» до остановки «Гаражи»,

наличие адаптированного пассажирского транспорта к объекту нет

3.2 Путь к объекту от ближайшей остановки пассажирского транспорта:

3.2.1 расстояние до объекта от остановки транспорта **70м от улицы Кузнецкой (остановка «Гаражи»**

3.2.2 Время движения (пешком) **5 -10 мин**

3.2.3 Наличие выделенного от проезжей части пешеходного пути (да, нет) **да**

3.2.4 Перекрестки: *нерегулируемые; регулируемые, со звуковой сигнализацией, таймером;* **нет**

3.2.5 Информация на пути следования к объекту: *акустическая, тактильная, **визуальная;***

3.2.6 Перепады высоты на пути: *есть, **нет** (рельеф участка имеет перепады высот)*

Их обустройство для инвалидов на коляске: **да, нет**

3.3 Вариант организации доступности ОСИ (формы обслуживания)* с учетом СП 35-101-2001

№№ п/п	Категория инвалидов (вид нарушения)	Вариант организации доступности объекта (формы обслуживания)*
	Все категории инвалидов и МГН	
	<i>в том числе инвалиды:</i>	
1	К (передвигающиеся на креслах-колясках)	ВНД
2	О-н (поражение нижних конечностей)	ДУ
3	О-в (поражение верхних конечностей)	ДУ
4	С-п (полное нарушение зрения - слепота)	ВНД
5	С-ч (частичное нарушение зрения)	ДУ
6	Г-п (полное нарушение слуха - глухота)	ВНД
7	Г-ч (частичное нарушение слуха)	ДУ
8	У (нарушения умственного развития)	ДУ

* - указывается один из вариантов: «А», «Б», «ДУ», «ВНД»

4. Управленческое решение (предложения по адаптации основных структурных элементов объекта)

№ п \п	Основные структурно-функциональные зоны объекта	Рекомендации по адаптации объекта (вид работы)*
1	Территория, прилегающая к зданию (участок)	Индивидуальное решение с ТСР
2	Вход (входы) в здание	Индивидуальное решение с ТСР
3	Путь (пути) движения внутри здания (в т.ч. пути эвакуации)	Индивидуальное решение

		с ТСР
4	Зона целевого назначения (целевого посещения объекта)	Индивидуальное решение с ТСР
5	Санитарно-гигиенические помещения	Индивидуальное решение с ТСР
6	Система информации на объекте (на всех зонах)	Индивидуальное решение с ТСР
7.	Все зоны и участки	Не нуждается

*- указывается один из вариантов (видов работ): не нуждается; ремонт (текущий, капитальный); индивидуальное решение с ТСР; технические решения невозможны – организация альтернативной формы обслуживания

Размещение информации на Карте доступности субъекта РФ согласовано _____
Христенко Елена Васильевна, заведующий МБДОУ «Детский сад №34 «Красная шапочка».
8(384-75) 2-02-16
(подпись, Ф.И.О., должность; координаты для связи уполномоченного представителя объекта)

Результаты обследования на предмет доступности объекта и услуг для инвалидов и других МГН

Муниципальное бюджетное дошкольное образовательное учреждение «Детский сад № 34 «Красная шапочка»
Адрес: 652882, Кемеровская область. г.Междуреченск, ул.Кузнецкая, 49

/п	Структурно-функциональные зоны и элементы	Значимые барьеры для инвалидов и МГН* (физические, информационные, организационные)	Предложения по созданию условий доступности объекта и услуг (до реконструкции / капитального ремонта):		Состояние доступности соответствующей зоны		
			Неотложные мероприятия (1 этап)	Отложенные мероприятия (2 этап)	на момент обследования	после 1-го этапа	после 2-го этапа
	Территория, прилегающая к зданию - Вход (входы) на территорию - Путь (пути) движения на территории - Автостоянка и парковка парковка	1.1. Отсутствует информация об объекте. 1.2. Отсутствует тактильно-контрастные указатели. 1.3. Отсутствует парковочное место для адаптационного транспорта (социальное такси).	1.1. Установить информацию об объекте. 1.2. нанести контрастные указатели по пути следования на территории. 1.3. Организовать мероприятия по решению вопроса парковочного места для адаптированного транспорта.	1.3. Организовать мероприятия по решению вопроса парковочного места для адаптированного транспорта.		О-н О-в С-п С-ч Г-п Г-ч У	К О-н О-в С-п С-ч Г-п Г-ч У

	<p>Вход в здание</p> <ul style="list-style-type: none"> - Входная площадка (перед дверью) - Дверь (входная) - Тамбур 	<p>2.1. отсутствует кнопка вызова.</p> <p>2.2. отсутствует дверь со смотровой панелью (вход, тамбур), доводчик.</p>	<p>2.1. Организовать сопровождение персоналом.</p> <p>2.2. установить кнопку вызова персонала.</p>	<p>2.12.4. установить входную дверь со смотровой панелью, доводчик.</p>	<p>Г-п Г-ч У</p>	<p>О-в С-п С-ч Г-п Г-ч У</p>	<p>К О-н О-в С-п С-ч Г-п Г-ч У</p>
3.	<p>Пути движения внутри здания</p> <ul style="list-style-type: none"> - Лестница (внутри здания) - Пандус (внутри здания) - Коридор (вестибюль, зона ожидания) - Лифт пассажирский (или подъемник) - Дверь - Пути эвакуации (в т.ч. зоны безопасности) 	<p>3.1. Отсутствует рельефное покрытие краевой ступени.</p> <p>3.2. отсутствует предупредительные тактильные полосы перед открытой лестницей.</p> <p>3.3. отсутствует пандус.</p> <p>3.4. отсутствует мнемосхема.</p> <p>3.5. отсутствует тактильные указатели информации.</p> <p>3.6. отсутствует пути эвакуации для инвалидов и МГН</p>	<p>3.1. организовать сопровождение персоналом.</p> <p>3.2. установить мнемосхему.</p> <p>3.3. установить тактильные указатели на путях перемещения МГН.</p>	<p>3.1. приобрести и смонтировать рельефное покрытие краевых ступеней.</p> <p>3.2. приобрести и смонтировать тактильные полосы перед открытой лестницей.</p> <p>3.3. установить пандус в соответствии с требованиями СП 59.13330.2016.</p>		<p>О-н О-в С-п С-ч Г-п Г-ч У</p>	<p>К О-н О-в С-п С-ч Г-п Г-ч У</p>

4.	<p>Зоны целевого назначения здания</p> <ul style="list-style-type: none"> - Кабинетная форма обслуживания - Зальная форма обслуживания - Прилавочная форма обслуживания - Форма обслуживания с перемещением по маршруту - Кабина индивидуального обслуживания Жилые помещения Места приложения труда 	<p>4.1. отсутствует зона обслуживания МГН.</p> <p>4.2. отсутствуют таблички с дублированием шрифтом Брайля.</p> <p>4.3. отсутствует индукционное устройство.</p> <p>4.4. Отсутствует пристенный поручень зоны обслуживания.</p> <p>4.5. отсутствуют крючки (держатели) для одежды и костылей.</p>	<p>4.1. организовать сопровождение персоналом.</p>	<p>4.1. Обустроить зону обслуживания МГН.</p> <p>4.1.1. Установить таблички с дублированием шрифтом Брайля.</p> <p>4.1.2. Установить тактильно-контрастные разметки дверных проемов.</p> <p>4.1.3. установить откидной и пристенный поручни.</p> <p>4.1.4. установить держатели костылей (трости) и одежды.</p> <p>4.1.5. обеспечить: *поверхность столов не более 0,8-0,85 м от уровня пола. *ширину рабочего фронта стола не менее 1,0 м.</p> <p>4.1.6. Установить индукционное устройство.</p>		<p>О-в С-п С-ч У</p>	<p>К О-н О-в С-п С-ч Г-п Г-ч У</p>
----	--	---	--	---	--	----------------------------------	--

5.	Санитарно-гигиенические помещения - Туалетная комната - Душевая/ ванная комната - Бытовая комната (гардеробная)	5.1. ширина дверного проема менее 0,9 м. 5.2. отсутствуют со стороны ручки информационные таблички, выполненные рельефно-графическим способом. 5.3. отсутствует тактильная мнемосхема санузла. 5.4. отсутствует кнопка вызова персонала. 5.5.увеличить пространство сбоку от унитаза в соответствии с требованиями СП 59.13330.2016. 5.6. отсутствуют крючки (держатели) для одежды и костылей.	.3. отсутствует тактильная мнемосхема санузла. информационные таблички, выполненные рельефно-графическим способом. отсутствует кнопка вызова персонала. отсутствуют крючки (держатели) для одежды и костылей.	5.1. установить ширину дверного проема не менее 0,9 м. 5.2. обеспечить соответствие санузла требованиям СП 59.13330.2016 – рядом с унитазом увеличить пространство не менее 0,75 м для размещения кресла-коляски. 5.3. установить опорный и откидной поручни для унитаза. 5.4. установить опорный поручень для раковины.		Г-п Г-ч У	К О-н О-в С-п С-ч Г-п Г-ч У
6.	Система информации на объекте - комплексность -единообразие и непрерывность -оповещение о чрезвычайных ситуациях - сайт организации	6.1. отсутствует информация и навигация на объекте для МГН – указатели доступных помещений и путей движения.	6.1. организовать сопровождение персоналом. 6.2. установить тактильные указатели на путях перемещения МГН.			К О-н О-в С-п С-ч Г-п Г-ч У	К О-н О-в С-п С-ч Г-п Г-ч У
7.	Пути движения к объекту от остановки	7.1. отсутствует тактильная направляющая разметка тротуара. 7.2. отсутствует расписание общественного транспорта на остановках выполненное шрифтом Брайля.		7.1. нанести тактильную направляющую разметку тротуара (собственником территории). 7.2. монтаж расписания движения общественного транспорта (собственник территории).	К О-н О-в Г-п Г-ч	К О-н О-в Г-п Г-ч	К О-н О-в С-п С-ч Г-п Г-ч У

Состояние доступности объекта и услуг для инвалидов и др. МГН	К	О-н	О-в	С-п	С-ч	Г-п	Г-ч	У
- на момент обследования	ВНД	ВНД	ВНД	ВНД	ВНД	ВНД	ВНД	ВНД
- после неотложных мероприятий (1-го этапа работ)	ВНД	ВНД	ДУ-пп	ВНД	ДУ-пп	ДЧ	ДЧ	ДП
- после отложенных мероприятий (2-го этапа работ)	ДУ-пп	ДУ-пп	ДУ-пп	ДУ-пп	ДП-пп	ДП	ДП	ДП
- после капитального ремонта / реконструкции (3-го этапа работ)	ДЧ	ДЧ	ДЧ	ДЧ	ДЧ	ДП	ДП	ДП

Приложение № 3
к Паспорту доступности объекта и услуг
Дата формирования «28» марта 2022г.

СОГЛАСОВАНО

Начальник УСЗН АМГО

_____ Минина В.Н.

«__» _____ 20__ г.

УТВЕРЖДАЮ

Заведующий МБДОУ «Детский сад

№ 34 «Красная шапочка»

Е.В.Христенко

28.03. 2023г.

**План мероприятий по поэтапному повышению уровня доступности
для инвалидов объекта и предоставляемых услуг («дорожная карта» объекта)**

Муниципальное бюджетное дошкольное образовательное учреждение «Детский сад комбинированного вида № 34 «Красная шапочка»

Адрес: 652882, Кемеровская область. Г.Междуреченск, улица Кузнецкая, 49

№ /п	Наименование мероприятий (в соответствии со ст. 15 федерального закона №181-ФЗ в редакции закона №419-ФЗ и отраслевых порядков доступности объектов и услуг)	Категории МГН (буквенное обозначение)	Срок исполнения (и этап работы*)	Документ, которым предусмотрено исполнение мероприятия (источник)	Примечание (дата контроля и результат)
I. СОЗДАНИЕ УСЛОВИЙ ДЛЯ БЕСПРЕпятСТВЕННОГО ДОСТУПА ИНВАЛИДОВ К ОБЪЕКТУ и предоставляемым в нем услугам					
	Разработка проектно-сметной документации (для строительства / реконструкции / капитального ремонта объекта) в соответствии с требованиями нормативно-технических документов в сфере обеспечения доступности (по варианту «А» / «Б») Осуществление строительства / реконструкции / капитального ремонта объекта (по	Все категории	(3 этап)	Бюджет	2030

	Создание условий индивидуальной мобильности для самостоятельного передвижения инвалидов по объекту, в том числе к местам предоставления услуг (по варианту «А» / «Б»)	Все категории	(2 этап)	Бюджет	2030
3.1	По территории объекта				
3.1.1	Приобретение технических средств адаптации: - тактильно-контрастные указатели (на пути следования) - табличка-наименование организации	Все категории	(1 этап)	Бюджет МБДОУ	сентябрь 2023
3.2	По входу в здание				
3.2.1	Ремонтные работы: - тактильные полосы. - дверь со смотровой панелью (2 шт.). - доводчик.	К,О,С	(2 этап)	Бюджет	2030
3.2.2	Приобретение технических средств адаптации: - кнопка вызова персонала	Все категории	(1 этап)	Бюджет	Дек 2023
3.3	По путям движения в здании, пути эвакуации (в т.ч. в зоны безопасности)				
3.3.1	Ремонтные работы: - Пандус (внутри здания) - Подъемник - Дверь не менее 0,9 м	К	(3 этап)	Бюджет	2030
3.3.2	Приобретение технических средств адаптации: - мнемосхема - тактильные указатели	Все категории	(1 этап)	Бюджет	2023
3.4	По зоне целевого назначения				
3.4.1	Ремонтные работы: - откидной и пристенный поручни. - держатели костылей (трости) и одежды. - поверхность столов не более 0,8-0,85 м от уровня пола. - ширина рабочего фронта стола не менее 1,0 м.	К	(2 этап)	Бюджет	Дек 2024

3.4.2	<p>Приобретение технических средств адаптации:</p> <ul style="list-style-type: none"> - таблички с дублированием шрифтом Брайля. - тактильно-контрастные разметки дверных проемов. - индукционное устройство. 	Все категории	(1 этап)	Бюджет	2023
3.5	По санитарно-гигиеническим помещениям				
3.5.1	<p>Ремонтные работы:</p> <ul style="list-style-type: none"> - Увеличение дверного проема не менее 0,9 м. - Увеличение пространства сбоку от унитаза не менее 0,75 м для размещения кресла-коляски. - Установка опорного и откидного поручней для унитаза. - Установка опорного поручня для раковины. <p>Установка держателей (крючков)</p>	Все категории	(3 этап)	Бюджет	2030
3.5.2	<p>Приобретение технических средств адаптации:</p> <ul style="list-style-type: none"> - мнемосхема. - кнопка вызова персонала. - информационная табличка. 	К,О,С	(1 этап)	Бюджет	Дек 2023
3.6	По системе информации (обеспечение информации на объекте с учетом нарушений функций и ограничений жизнедеятельности инвалидов)				
3.6.1	Надлежащее размещение оборудования и носителей информации (информационного стенда, информационных знаков, таблиц, схем, вывесок) с соблюдением формата (размер, контрастность), единства и непрерывности информации на всем объекте	Все категории	(1 этап)	Бюджет	Дек 2023
3.6.2	Дублирование необходимой звуковой и зрительной информации, а также надписей, знаков и иной текстовой и графической информации знаками, выполненными рельефно-точечным шрифтом Брайля, а также объемными изображениями	С	(1 этап)	Бюджет	Дек 2023
3.6.3	Обеспечение допуска собаки-проводника на объект и организация для нее места ожидания	С	(1 этап)	Бюджет	Дек 2023
3.6.4	Обеспечение системы оповещения о чрезвычайных ситуациях и эвакуации с учетом особенностей восприятия	Все категории	(1 этап)	Бюджет	Дек 2023
3.7	По путям движения к объекту				

3.7.1	Организация предоставления информации гражданам о наличии адаптированного транспорта к объекту	Все категории	(1 этап)	Бюджет	2030
3.7.2	Организационные мероприятия по решению вопроса доступности пути к объекту от ближайшей остановки пассажирского транспорта	Все категории	(1 этап)	Бюджет	Дек 2023
II. ОБЕСПЕЧЕНИЕ УСЛОВИЙ ДОСТУПНОСТИ УСЛУГ, ПРЕДОСТАВЛЯЕМЫХ ОРГАНИЗАЦИЕЙ					
1**	Обеспечение доступа к месту предоставления услуги на объекте путем оказания работниками организации помощи инвалидам в преодолении барьеров, мешающих получению ими услуг на объекте, в том числе с сопровождением инвалидов, имеющих стойкие расстройства функции зрения и самостоятельного передвижения (К, О, С)			Бюджет	
1.1	Разработка и утверждение организационно-распорядительных и иных локальных документов учреждения о порядке оказания помощи инвалидам и другим маломобильным гражданам	Все категории	(1 этап)	Бюджет	Дек 2022
1.2	Закрепление в должностных инструкциях персонала конкретных задач и функций по оказанию помощи инвалидам и другим маломобильным гражданам (и их сопровождению)	Все категории	(1 этап)	Бюджет	Май 2022
1.3	Организация систематического обучения (инструктажа) персонала по вопросам оказания помощи на объекте инвалидам и другим маломобильным гражданам (план инструктажа, журнал учета)	Все категории	(1 этап)	Бюджет	Май 2022
1.4	Обеспечение доступной информации для обслуживаемых граждан (инвалидов) о порядке организации доступности объекта и предоставляемых в учреждении услуг, а также порядка оказания (получения) помощи на объекте (на сайте, на информационном стенде, в индивидуальных памятках)	Все категории	(1 этап)	Бюджет	Май 2022
1.5	Предоставление (при необходимости) инвалидам по слуху услуг с использованием русского жестового языка, с допуском на объект (к местам предоставления услуг) сурдопереводчика, тифлосурдопереводчика	Г, С	(1 этап)	Бюджет	Дек 2023
2	Организация предоставления услуг инвалидам по месту жительства (на дому)	-	-		-

3	Организация предоставления услуг инвалидам в дистанционном формате				
4	Создание (развитие) сайта организации, адаптированного с учетом особенностей восприятия, с отражением на нем информации о состоянии доступности объекта и услуг	Все категории	(1 этап)	Бюджет	Май 2022

* - мероприятия 1 этапа (неотложные), 2 этапа (отложенные), 3 этапа (итоговые - капитальный ремонт /реконструкция / строительство нового здания)

** - мероприятия, указанные в п. 3 раздела I (при наличии отклонений от действующих, обязательных к исполнению, требований нормативно-технических документов) и в п. 1 раздела II, подлежат обязательному согласованию с полномочным представителем общественного объединения инвалидов

СОГЛАСОВАНО

Согласовано без замечаний / с замечаниями (ненужное зачеркнуть)

Представитель общественного объединения инвалидов

Замечания и предложения со стороны представителя ООИ* ***:

Название организации

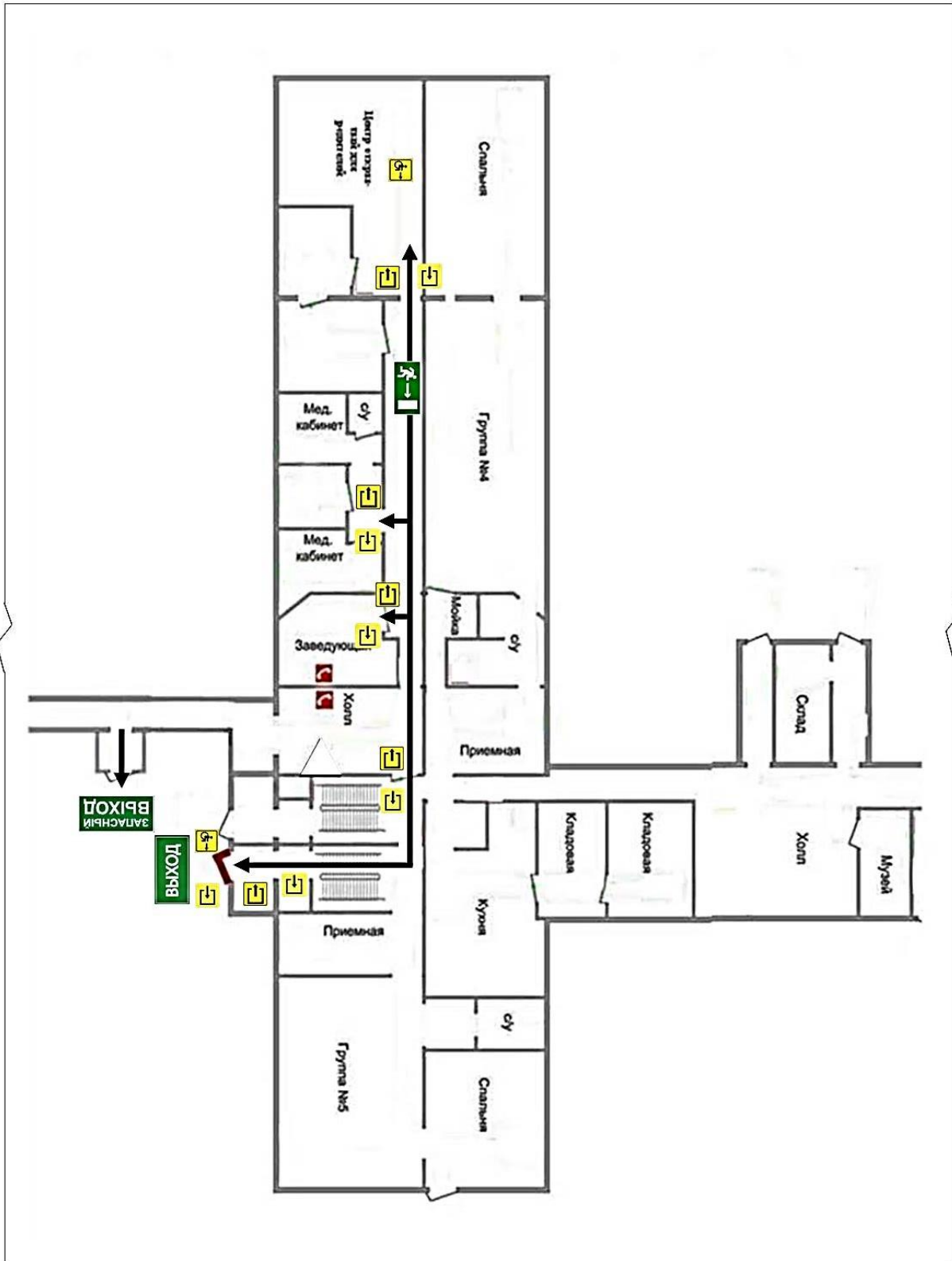
_____ (_____) _____

Фамилия, Имя, Отчество

Координаты для связи

Дата согласования « » 20 _____ г.

*** - может быть приложено в виде Акта согласования или Акта разногласий



Условные обозначения:

- | | | | |
|--|----------------------------------|--|----------------------|
| | - указатель выхода | | - выход из помещения |
| | - указатель запасного выхода | | - вход в помещение |
| | - указатель направления движения | | - доступно для МГН |
| | - направление движения к выходу | | |

Фотографии
(структурно-функциональных зон и элементов)
МБДОУ «Детский сад №34 «Красная шапочка»
г.Междуреченск, ул.Кузнецкая, 49. 1 этаж

Приложение № 5
к Паспорту доступности объекта и услуг
Дата разработки 28.03.2022г

Остановка «Гаражи». Проспект Строителей: автобусные маршруты №№ 5а,5,6,7,18,24,25

Фото 1.



Пути следования от остановки до учреждения

Фото 2.



Фото 3.



Фото 4.



Фото 5.



Фото 6.



Фото 7.



Фото 8.



Вход на территорию - калитка

Фото 9.



Фото 10.



Вход в здание

Фото 11.



Входная дверь, ширина.

Фото 12.



Тамбур, ширина и длина.

Фото 13.



Фото 14.

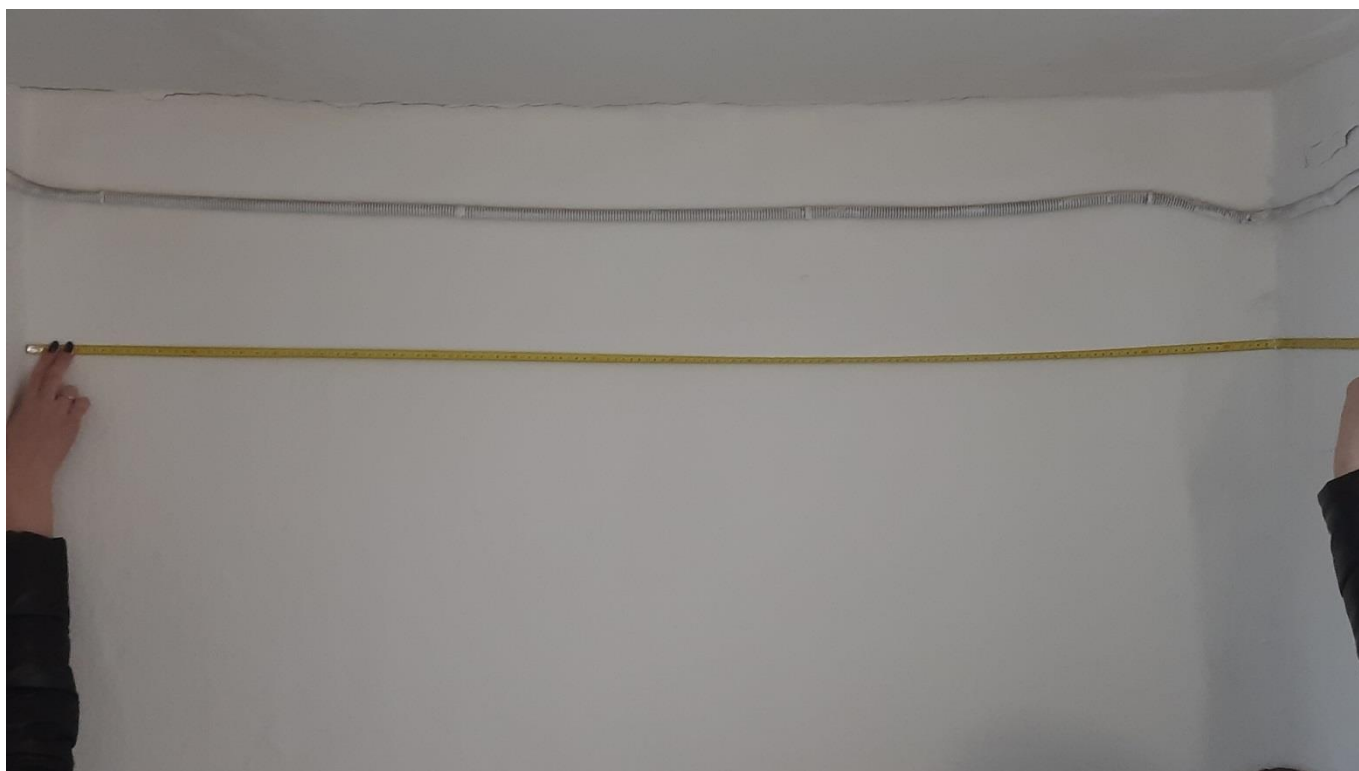
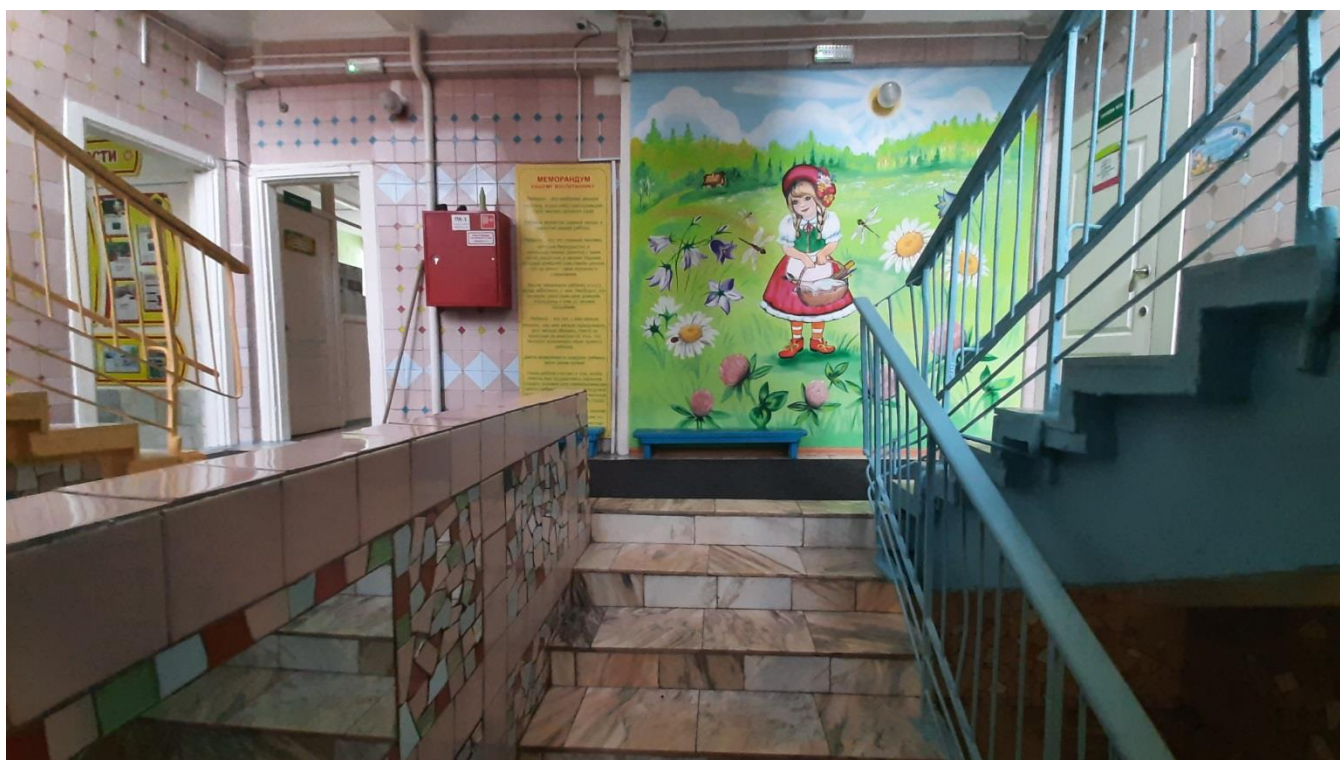


Фото 15.



Фойе учреждения

Фото 16.



Ширина коридора, длина

Фото 17.



Фото 18.



Зона целевого назначения. Кабинет обслуживания МГН

Фото 19.



Ширина двери, ведущей в зону целевого назначения

Фото 20.



Дверь в санитарно-гигиеническое помещение

Фото 21.



Ширина, длина санитарно-гигиенического помещения

Фото 22.



Фото 23.



Высота раковина

Фото 24.



Высота унитаза

Фото 25.



Ручной пожарный извещатель, направление движения

Фото 26.



